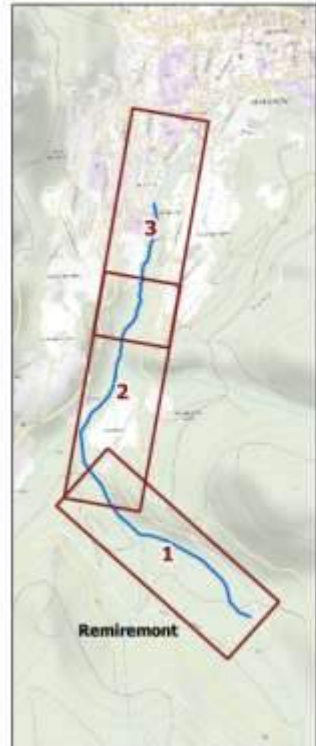


9.1 Plan de localisation

Programme de restauration de la Moselle et de ses affluents

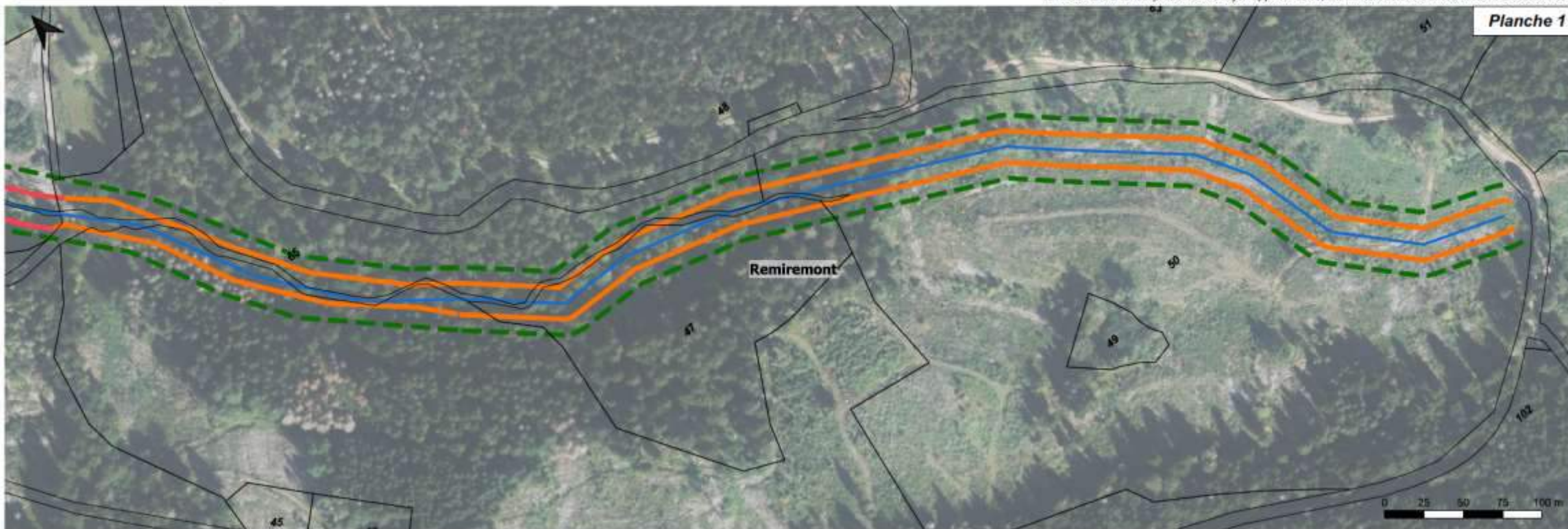
Atlas cadastral

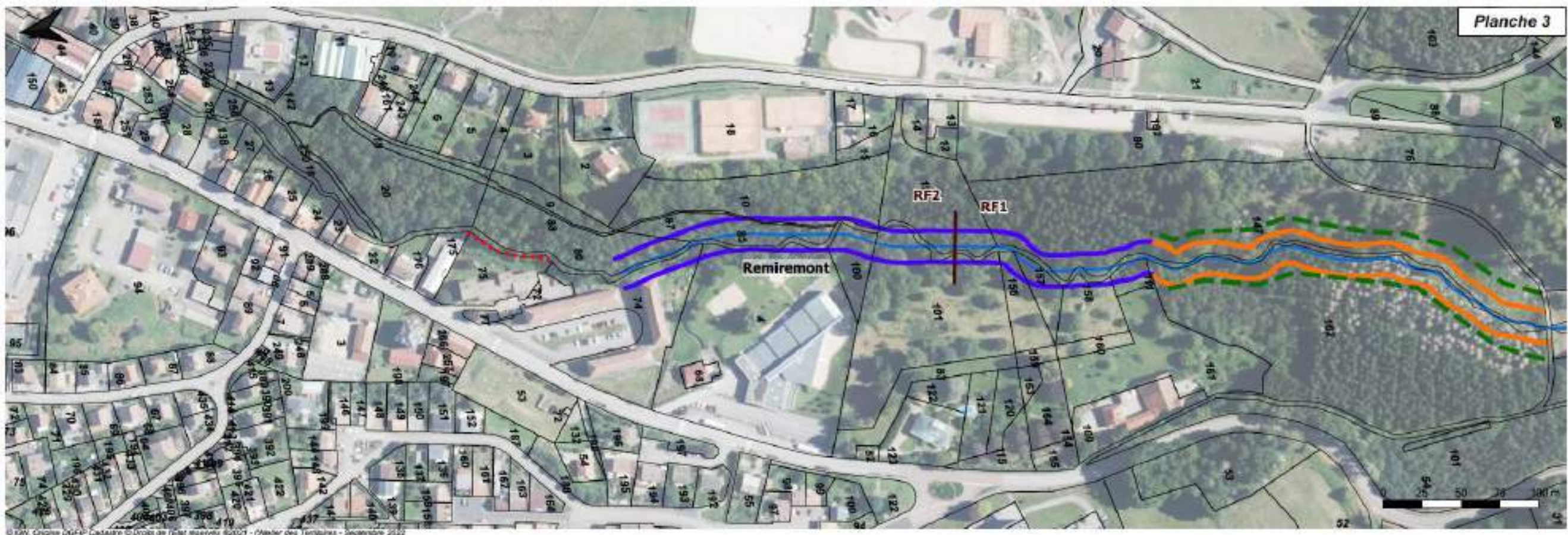
Ruisseau du Fouchot



- |  |  |
|--|--|
| <b>Gestion de la ripisylve</b>         | <b>Requalification du milieu aquatique</b> |
| ■ R1                                   | ✗ Aménagement d'ouvrages                   |
| ■ R2                                   | ⋯ Gestion de la Renouée du Japon           |
| ■ R3                                   | — Cours d'eau (BD-topage)                  |
| ■ R3 avec évacuation du bois           | — Limite de tronçon                        |
| ■ Suppression de résineux sur 5 mètres | — Limites communales                       |
| ■ Traitement des embâcles              |  |
| ■ Traitement des rejets résineux <10cm |  |
| ■ Plantation                           |  |
| <b>Aménagements liés au bétail</b>     |  |
| — Clôture                              |  |
| ● Système d'abreuvement                |  |

NB : les tracés sont représentés de façon approximative, les travaux seront réalisés au droit du cours d'eau





# Programme de restauration de la Moselle et de ses affluents

## Atlas cadastral

### Ruisseau du Petit Fouchot



- |                                      |  |
|--------------------------------------|--|
| <b>Gestion de la ripisylve</b>       | <b>Requalification du milieu aquatique</b> |
| R3                                   | Aménagement d'ouvrages                     |
| R2                                   | ✗ oui                                      |
| R1                                   | ..... Gestion de la Renouée du Japon       |
| Suppression de résineux sur 5 mètres | Cours d'eau (BD-topage)                    |
| Plantation                           | Limite de tronçon                          |
| <b>Aménagements liés au bétail</b>   | Limites communales                         |
| Clôture                              |  |
| Système d'abreuvement                |  |

NB : les tracés sont représentés de façon approximative, les travaux seront réalisés au droit du cours d'eau



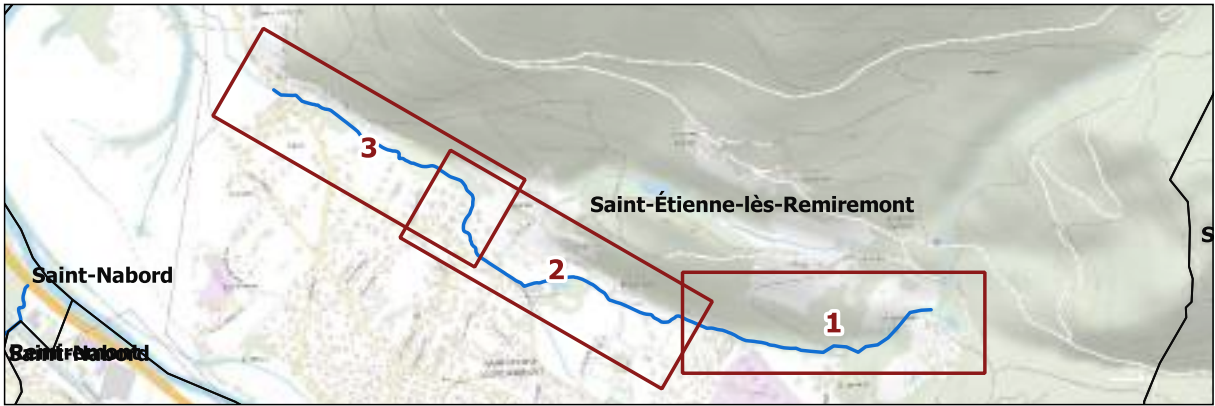
Planche 1



# Programme de restauration de la Moselle et de ses affluents

## Atlas cadastral

### Ruisseau de Seux



#### Gestion de la ripisylve

- R3
- R2
- R1
- Suppression de résineux sur 5 mètres
- Plantation

#### Aménagements liés au bétail

- - - Clôture
- Système d'abreuvement

#### Requalification du milieu aquatique

- X** oui
- Gestion de la Renouée du Japon
- Cours d'eau (BD-topage)
- Limite de tronçon
- Limites communales

NB : les tracés sont représentés de façon approximative, les travaux seront réalisés au droit du cours d'eau

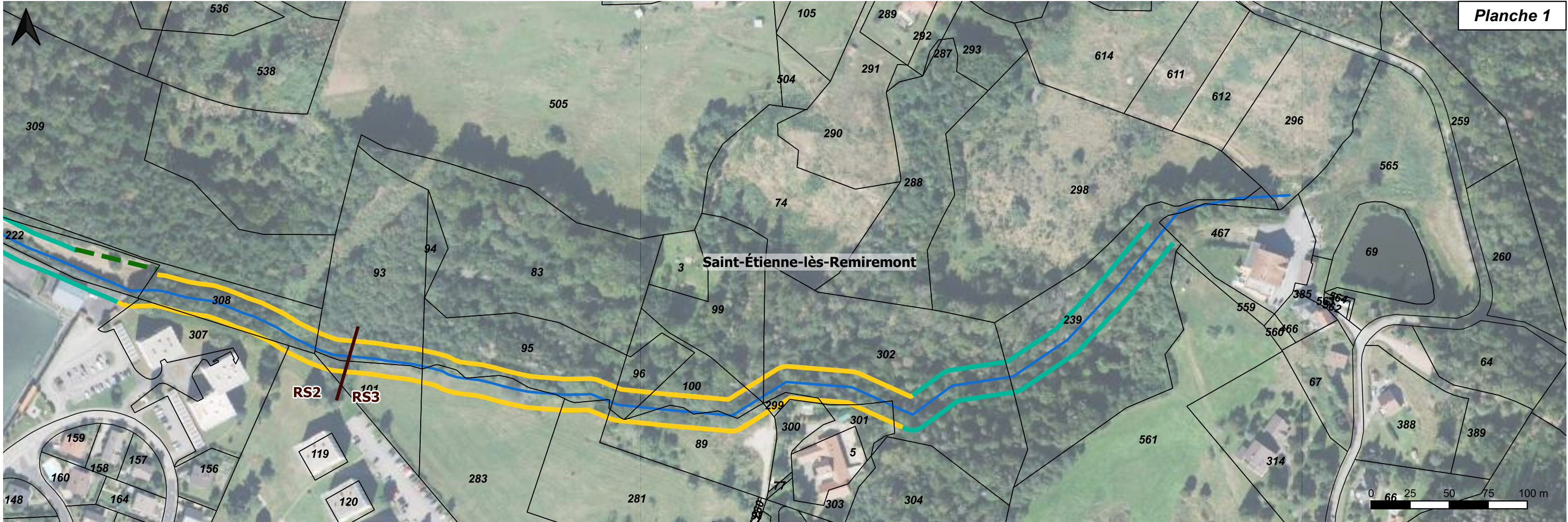


Planche 1

