



# CATALOGUE DES ITINÉRAIRES CULTURELS

Communauté de Communes de la Porte des Vosges Méridionales · 2026



**VOSGES SECRÈTES**  
la Communauté de Communes de  
la Porte des Vosges Méridionales



**LA VIE EN  
VOSGES**  
le Département



**PRÉFET  
DE LA RÉGION  
GRAND EST**

*Liberté  
Égalité  
Fraternité*



**MINISTÈRE  
DE L'ÉDUCATION  
NATIONALE  
ET DE LA JEUNESSE**

*Liberté  
Égalité  
Fraternité*



**MINISTÈRE  
DE LA CULTURE**

*Liberté  
Égalité  
Fraternité*



# UN ITINÉRAIRE CULTUREL

QU'EST-CE QUE C'EST ?

Un itinéraire culturel permet à un établissement scolaire (une ou deux classes) ou hors temps scolaire de s'engager dans un projet d'éducation artistique et culturelle de courte durée (une demi-journée à une journée d'intervention). Il peut inclure un spectacle, une visite, une rencontre, un atelier de pratique tout en comprenant le transport nécessaire à la visite culturelle ainsi que la prestation choisie au sein des itinéraires.

## ZOOM SUR LES OBJECTIFS

Afin d'amplifier le développement de l'EAC sur le territoire de la CCPVM, le souhait est que chaque établissement scolaire et chaque structure hors temps scolaire et médico-sociale puisse bénéficier de propositions concrètes sur un format de projet léger et adaptable permettant de faire découvrir les ressources culturelles du territoire.

## LA THÉMATIQUE DU VOYAGE

Cette année, la thématique du "voyage" permet de rassembler l'intégralité de la programmation et des activités proposées par les structures culturelles de la Communauté de Communes de la Porte des Vosges Méridionales. Le voyage a été mis à l'honneur au sein de ce catalogue sous les quatre formes suivantes :

- > Voyage géographique (exemple : culture du monde)
- > Voyage sensoriel (exemple : cinq sens)
- > Voyage temporel (exemple : passé, présent, futur)
- > Voyage intérieur (exemple : émotions)





# LES STRUCTURES CULTURELLES PARTENAIRES

DÉCOUVREZ LES DIFFÉRENTS ITINÉRAIRES DU TERRITOIRE



## REMIREMONT

**Composez votre propre programmation sur la commune**

Médiathèque Intercommunale Le Cercle · École Intercommunale de Musique Le Cube · Archives municipales de Remiremont · Musées de Remiremont · CTPS · Cinéma Majestic · Théâtre de la Miroiterie  
Passeurs d'émotions



## LE VAL-D'AJOL

**Composez votre propre programmation sur la commune**

MJC Val-d'Ajol · Ludothèque Un air de jeux · École Intercommunale de Musique Le Cube · Médiathèque Intercommunale Le Cercle



## PLOMBIÈRES-LES-BAINS

**Composez votre propre programmation sur la commune**

Espace Berlioz · Épinette des Vosges · École Intercommunale de Musique Le Cube



## GIRMONT-VAL-D'AJOL

**Composez votre propre programmation sur la commune**

Une Figue dans le Poirier

## ITINÉRANT · AUTRES COMMUNES

**Composez votre propre programmation et faites venir des structures ou des intervenants culturels extérieurs au sein de votre établissement :**

> Vivr'En Jeux · Micro-Folie des Vosges Secrètes · Épinette des Vosges · Une Figue dans le Poirier · Trait naturel

# CALENDRIER

LES GRANDES PHASES D'UN PROJET  
D'ÉDUCATION ARTISTIQUE ET CULTURELLE

01

## CHOIX DE L'ITINÉRAIRE JANVIER 2026

Pour réserver votre itinéraire, veuillez envoyer un mail à [lolane.cournez@ccpvm.fr](mailto:lolane.cournez@ccpvm.fr) en donnant les renseignements demandés avant le 31 janvier 2026. N'oubliez pas d'indiquer les informations nécessaires et le contact d'une personne référente au sein de votre établissement.

02

## VALIDATION DU PROJET MI-FÉVRIER 2026

Ajustement des dossiers et validation par les membres du comité de pilotage du CT-EAC.

03

## RÉALISATION DU PROJET MI-MARS · JUILLET 2026

Le projet a lieu en suivant les trois piliers de l'EAC : apprendre, rencontrer et pratiquer dans les structures et associations culturelles locales.

04

## ÉCRITURE DU BILAN JUILLET 2026

Afin de prendre en compte les retours des partenaires, un temps dédié au bilan permet de clôturer le projet.

# INFORMATIONS À ENVOYER

AVANT LE 31 JANVIER

Selon votre choix vous pouvez sélectionner une ou plusieurs propositions au sein des pages suivantes pour composer une journée ou une demi-journée. Une fois la sélection effectuée, vous pourrez transmettre les informations suivantes par mail ou par appel aux coordonnées ci-dessous.

1) LA OU LES PROPOSITIONS SÉLECTIONNÉES

2) LA DATE ENVISAGÉE

3) L'ÂGE DES PARTICIPANTS

4) LE NOMBRE DES PARTICIPANTS

*Limité à 50 participants par établissement*

5) LE CONTACT DE LA PERSONNE RÉFÉRENTE

6) LE BESOIN ÉVENTUEL D'UN MOYEN DE TRANSPORT

## CONTACT

Lolane COURNEZ

Coordinatrice du Contrat Territorial d'Éducation Artistique et Culturelle (CT-EAC)

Pôle Culture · Communauté de Communes de la Porte des Vosges Méridionales

lolane.cournez@ccpvm.fr · 06 17 20 69 43

# SOMMAIRE

## PAR THÉMATIQUE

### ARTS ET JEUX

- 1 · Voyage aux pays des kaplas
- 2 · Au fil de l'eau : "de l'eau à la fontaine"
- 3 · Voyage en jouant
- 4 · La roulotte itinérante

### ARTS VISUELS

- 5 · De l'archive à la bouche : les "secrets des recettes"
- 6 · Voyage sensoriel à travers les objets du musée
- 7 · Découvrir et partager la fermentation
- 8 · À table !
- 9 · La boîte à voyage
- 10 · Je suis un chef-d'œuvre au musée vivant
- 11 · Au 19e siècle dans la maison du collectionneur Charles Friry
- 12 · Jardins de paradis
- 13 · Voyage géographique à travers les œuvres
- 14 · Voyage sensible

### ÉDUCATION AUX MÉDIAS

- 15 · Voyage sans bouger
- 16 · L'art de l'image au cinéma

### LIVRE ET LECTURE

- 17 · Paysages souterrains (lecture)
- 18 · Paysages souterrains (ateliers)
- 19 · D'après nature
- 20 · Le tour du monde

### INITIATION MUSICALE

- 21 · Initiation à l'épinette
- 22 · Saxophone
- 23 · Voyage musical

### SPECTACLE VIVANT

- 24 · De l'archive à l'oreille : "les diseurs d'archives"
- 25 · Micro-festival
- 26 · Lignes de fuite
- 27 · Micheline

# SOMMAIRE

## PAR TYPE DE VOYAGE

### VOYAGE GÉOGRAPHIQUE

- 1 · Voyage aux pays des kaplas
- 3 · Voyage en jouant
- 7 · Découvrir et partager la fermentation
- 9 · La boîte à voyage
- 13 · Voyage géographique à travers les œuvres
- 10 · Je suis un chef-d'œuvre au musée vivant
- 12 · Jardins de paradis
- 19 · D'après nature
- 20 · Le tour du monde

### VOYAGE SENSORIEL


- 4 · La roulotte itinérante
- 5 · De l'archive à la bouche : les "secrets des recettes"
- 6 · Voyage sensoriel à travers les objets du musée
- 18 · Paysages souterrains (ateliers)
- 21 · Initiation à l'épinette
- 22 · Saxophone
- 23 · Voyage musical

### VOYAGE TEMPOREL

- 2 · Au fil de l'eau : "de l'eau à la fontaine"
- 5 · De l'archive à la bouche : les "secrets des recettes"
- 8 · À table !
- 11 · Au 19<sup>e</sup> siècle dans la maison du collectionneur Charles Friry
- 15 · Voyage sans bouger
- 16 · L'art de l'image au cinéma
- 24 · De l'archive à l'oreille : "les diseurs d'archives"

### VOYAGE INTÉRIEUR

- 14 · Voyage sensible
- 17 · Paysages souterrains (lecture)
- 25 · Micro-festival
- 26 · Lignes de fuite
- 27 · Micheline



# ARTS ET JEUX



**1****VOYAGE GÉOGRAPHIQUE**

# VOYAGE AU PAYS DES KAPLAS

**DE FÉVRIER À SEPTEMBRE 2026**

PROPOSÉ PAR

**LUDOTHÈQUE VIVRE EN JEUX**

Cet itinéraire permettra aux élèves d'explorer les multiples façons de se déplacer en concevant et expérimentant des maquettes de trains, bateaux, montgolfières et autres moyens de transport en kaplas. Plusieurs étapes lors de la séance :

1. Représentations initiales : Échange collectif pour identifier les connaissances et représentations des élèves sur les différents moyens de transport à travers le monde.
2. Apprentissage des techniques de construction : Présentation et démonstration de méthodes simples (ex. : technique de la pince) afin de comprendre comment réaliser une structure solide.
3. Temps de création : Par petits groupes, les élèves conçoivent et fabriquent leur propre moyen de locomotion en mettant en pratique les techniques vues.
4. Restitution et échanges : Chaque groupe présente sa réalisation au reste de la classe. Un temps de discussion est consacré à l'analyse des différents moyens de transport imaginés.

**PUBLIC SOUHAITÉ**

Temps scolaire · Hors temps scolaire · Public Médico-Social

**JAUGE**

1 classe par atelier

**DURÉE DE LA SÉANCE**

3 heures

**GENRE**

Jeu / Atelier / Kapla

**LIEU**

Itinérant dans les différentes structures

**VOUS AIMEREZ AUSSI****3****9****10****12**

**2****VOYAGE TEMPOREL**

# AU FIL DE L'EAU : « DE L'EAU À LA FONTAINE »

**DE MAI À JUIN 2026**

PROPOSÉ PAR

**ARCHIVES MUNICIPALES DE REMIREMONT  
& LUDOTHÈQUE VIVRE EN'JEUX**

Tous à bord ! Les élèves embarqueront pour un voyage aqueux dans la ville de Remiremont. Ils feront escale à l'exposition EAU présentée aux Archives municipales de Remiremont. Les élèves partiront également en immersion en ville pour découvrir les secrets de l'adduction, de la distribution et d'évacuation de l'eau à travers un rallye ludique. Les objectifs de cet itinéraire :

1. Découvrir le parcours de l'eau dans une ville.
2. Découvrir l'histoire et l'évolution des infrastructures hydrauliques dans une zone urbaine.
3. Comprendre le voyage de l'eau au sein d'une zone urbaine.

**PUBLIC SOUHAITÉ**

Temps scolaire (Premier et Second Degré)

**JAUGE**

1 classe

**DURÉE DE LA SÉANCE**

1 heure à 2 heures

**GENRE**

Jeu culturel / Rallye / Exposition

**LIEU**

Archives municipales avec un parcours extérieur au cœur de Remiremont

**VOUS AIMEREZ AUSSI****5****6****7****8**

3

VOYAGE GÉOGRAPHIQUE

# VOYAGE EN JOUANT

MERCREDI 15 JUILLET 2026



PROPOSÉ PAR

LUOTHÈQUE UN AIR DE JEUX - LE VAL-D'AJOL



Jouez à des jeux de société par tranche d'âge sur le thème du voyage et des pays dès le plus jeune âge. Découvrez des jeux d'exploration des cultures et des arts du monde. Une activité qui vous fera voyager, à tout âge, sans bouger de votre chaise et qui vous permettra d'explorer une variété importante d'éléments culturels, de fêtes, de coutumes, d'artisanat et de célébrations. Apprenez, redécouvrez et voyagez à travers le monde depuis la ludothèque Un air de jeux de la commune Le Val-d'Ajol.

## PUBLIC SOUHAITÉ

Tous publics · À partir de 3 ans

## JAUGE

20 personnes

## DURÉE DE LA SÉANCE

1 heure 30 - 2 heures

## GENRE

Jeu culturel

## LIEU

Le Val-d'Ajol

## VOUS AIMEREZ AUSSI

1

9

10

12

4

VOYAGE SENSORIEL

# LA ROULOTTE ITINÉRANTE

ENTRE LE 14 SEPTEMBRE ET LE 2 OCTOBRE 2026



PROPOSÉ PAR

L'ASSOCIATION TRAIT NATUREL



En itinérance au rythme des chevaux, les animatrices de l'association Trait naturel iront à la rencontre des écoles, au départ de Cornimont jusqu'à la commune d'Éloyes. Elles proposeront des temps de cohésion par la nature, au travers d'ateliers en extérieur éveillant les 5 sens et mêlant sensibilisation à l'environnement, coopération et découverte du cheval.

## PUBLIC SOUHAITÉ

Temps scolaire (Premier Degré)

## JAUGE

2 classes par demi-journée

## DURÉE DE LA SÉANCE

Adaptable

## GENRE

Atelier sensoriel en extérieur

## LIEU

Itinérant dans les différentes structures

## VOUS AIMEREZ AUSSI


4

18

21

22

23

The background is a solid orange color with a white grid pattern. In the top left corner, there are faint white line-art icons of a paint palette, a paintbrush, and a pencil. In the bottom right corner, there are faint white line-art icons of a camera, a speech bubble, and a pencil.

# ARTS VISUELS

# d'autoportrait

diocre, libre et  
J'ai le teint  
le front élevé  
grandeur, les  
nfonces et les  
is, mais bien



Portrait du Duc  
François VI de La  
Rochefoucauld, gravure  
XVIII

ochefoucauld, Recueil des portraits et

aa	b	c	d	e	f	gg	h	i
A	B	C	D	E	F	G	H	I
a	b	c	d	e	f	g	h	i
A	B	C	D	E	F	G	H	I

o

ine

ur

monthean

**5****VOYAGE TEMPOREL · SENSORIEL**

# DE L'ARCHIVE À LA BOUCHE : LES « SECRETS DES RECETTES »

**DE FEVRIER AU 3 JUILLET 2025**

PROPOSÉ PAR

**ARCHIVES MUNICIPALES DE REMIREMONT  
& LE RESTAURANT LA COUPOLE**

Voyager à travers le Manuscrit pharmaceutique (comprenant aussi des recettes de cuisine inédites) de l'hôpital Sainte-Béatrix au XVIIIe siècle, à l'époque du chapitre des Nobles Dames de Remiremont, grâce à la création et dégustation de gâteaux, dont les recettes inédites sont données dans ce manuscrit.

**PUBLIC SOUHAITÉ**

Temps scolaire (Premier et Second Degré)

**JAUGE**

1 classe

**DURÉE DE LA SÉANCE**

2h30 (1h de visite guidée aux archives municipales et 1h30 d'atelier)

**GENRE**

Atelier culinaire / Histoire / Lettres

**LIEU**

Archives municipales et restaurant La Coupole

**VOUS AIMEREZ AUSSI****2****6****7****8**

6

VOYAGE TEMPOREL · SENSORIEL

# VOYAGE SENSORIEL À TRAVERS LES OBJETS DU MUSÉE

DE FEVRIER À SEPTEMBRE 2026



PROPOSÉ PAR

**MUSÉES DE REMIREMONT**

Découverte des différents matériaux utilisés pour fabriquer les œuvres visibles dans le musée grâce à une mallette pédagogique. Constituée d'œuvres authentiques et anciennes, elle permet aux enfants de se sensibiliser par le toucher et par la découverte des textures (porcelaine, étain, toile, métal, pierre).

## PUBLIC SOUHAITÉ

Temps scolaire (Premier et Second Degré) ·  
Public Médico-Social

## JAUGE

1 classe

## DURÉE DE LA SÉANCE

1 heure

## GENRE

Visite culturelle

## LIEU

Musée Charles de Bruyères

## VOUS AIMEREZ AUSSI

2

5

7

8

7

VOYAGE GÉOGRAPHIQUE

# DÉCOUVRIR ET PARTAGER LA FERMENTATION

DE FEVRIER À SEPTEMBRE 2026



PROPOSÉ PAR

**ESPACE BERLIOZ &  
COMPAGNIE BASSES FRÉQUENCES**

Ateliers menés Yvan Corbineau (cuisinier, auteur, comédien) et Clémence Bucher (comédienne, metteuse en scène, réalisatrice sonore). Les processus de fermentation irriguent le travail de territoire et la prochaine création de la Compagnie Basses Fréquences. C'est tout naturellement que nous souhaitons partager nos expériences et expérimentations autour de la fermentation et de la cueillette. Faire découvrir cette pratique auprès d'un public varié de questionner le rapport à l'alimentation, l'autodéfense alimentaire, la découverte de nouvelles saveurs auprès d'un public varié.

## PUBLIC SOUHAITÉ

Temps scolaire (Premier et Second Degré) ·  
Ehpad · Famille · Associations

## JAUGE

15 personnes par atelier

## DURÉE DE LA SÉANCE

2h à 3h par atelier

## GENRE

Atelier culinaire

## LIEU

Itinérant dans les différentes structures

## VOUS AIMEREZ AUSSI

2

5

6

8

8

VOYAGE TEMPOREL

# À TABLE !

DE FEVRIER À SEPTEMBRE 2026



PROPOSÉ PAR



## UNE FIGUE DANS LE POIRIER

Depuis l'arrivée des supermarchés, notre rapport à l'alimentation a changé : composition, provenance, production, impact sur l'environnement sont désormais mystérieux. Un voyage dans le temps s'impose : partons redécouvrir la place de l'alimentation dans le quotidien des hommes de l'Antiquité à nos jours. A l'aide du jardin et d'œuvres, décryptons les us et coutumes des tablées populaires des Romains, des paysans et nobles du Moyen-Âge, des fabuleuses trouvailles culinaires des grandes découvertes mises en scène par Archimboldo et qui nous sont restées en héritage dans nos assiettes ! Redécouvrons la dimension sacrée et symbolique de la table populaire et ses nouveaux codes aujourd'hui à travers les artistes surréalistes et le "Eat Art" des années 1960 pour engager notre réflexion écocitoyenne sur l'alimentation du XXIe siècle et le gaspillage alimentaire.

### PUBLIC SOUHAITÉ

Temps scolaire (Premier et Second Degré) ·  
Hors temps scolaire · Public Médico-Social

### JAUGE

15 personnes par atelier

### DURÉE DE LA SÉANCE

1h30 par atelier

### GENRE

Atelier artistique / Réflexion

### LIEU

Itinérant dans les différentes structures

### VOUS AIMEREZ AUSSI

2

5

6

7

9

VOYAGE GÉOGRAPHIQUE

# LA BOÎTE À VOYAGE

DE FEVRIER À SEPTEMBRE 2026



PROPOSÉ PAR

**MICRO-FOLIE DES VOSGES SECRÈTES**

La boîte proposée par le musée du Quai Branly permet de faire découvrir les trésors de ce grand musée parisien. Grâce aux activités vous voyagerez aux quatre coins du monde tout en découvrant les œuvres de ce musée.

## PUBLIC SOUHAITÉ

Temps scolaire & Hors temps scolaire  
À partir de 3 ans.

## JAUGE

1 classe

## DURÉE DE LA SÉANCE

1 heure

## GENRE

Atelier culturel

## LIEU

Itinérant

## VOUS AIMEREZ AUSSI

1

3

10

12

10

VOYAGE GÉOGRAPHIQUE

# JE SUIS UN CHEF-D'OEUVRE AU MUSÉE VIVANT

DE FEVRIER À SEPTEMBRE 2026



PROPOSÉ PAR



## UNE FIGUE DANS LE POIRIER

Tantôt sculptures, tantôt natures vivantes, tantôt œuvres picturales, toutes sont des œuvres magistrales dont nous devenons les héros et les protagonistes. Animons-les sous la forme de jeux et défis pour s'initier de manière ludique et coopérative la danse contemporaine. Cap' ou pas cap' ?

### PUBLIC SOUHAITÉ

Temps scolaire (Premier et Second Degré) ·  
Hors temps scolaire · Public Médico-Social

### JAUGE

15 personnes par atelier

### DURÉE DE LA SÉANCE

1h30 par atelier

### GENRE

Atelier artistique

### LIEU

Itinérant dans les différentes structures

### VOUS AIMEREZ AUSSI

1

3

9

12

11

VOYAGE TEMPOREL

# AU 19E SIÈCLE DANS LA MAISON DU COLLECTIONNEUR CHARLES FRIRY

DE FEVRIER À SEPTEMBRE 2026



PROPOSÉ PAR

MUSÉES DE REMIREMONT



Découverte d'une maison de collectionneur avec des salles ayant conservé leur ameublement du 19e siècle. Possibilité de continuer l'expérience avec un jeu de piste consistant à retrouver les ancêtres de nos objets du quotidien (pour les élèves de cycle 2 à 4),

## PUBLIC SOUHAITÉ

Temps scolaire (Premier et Second Degré) ·  
Public adulte

## JAUGE

1 classe

## DURÉE DE LA SÉANCE

Visite d'une heure

## GENRE

Visite culturelle

## LIEU

Musée Charles Friry à Remiremont

## VOUS AIMEREZ AUSSI

13

14

15

16

12

VOYAGE GÉOGRAPHIQUE

# JARDINS DE PARADIS

DE FEVRIER À SEPTEMBRE 2026



PROPOSÉ PAR

**UNE FIGUE DANS LE POIRIER**

À la manière de Mary Poppins, « sautons » à travers des reproductions d'œuvres anciennes et contemporaines pour nous transporter dans des jardins aux univers tantôt mystérieux, idylliques, symboliques, dangereux, oniriques, sauvages ou domestiqués, car « Nature » rime avec « Culture » et « Littérature » ! Interrogeons nos sensations, voyageons avec des œuvres insolites et éduquons notre regard aux perspectives, points de fuite, couleurs, textures et ambiances créées par Lilian DIDIER, jardinier et artiste plasticien d'Une Figue dans le Poirier.

## PUBLIC SOUHAITÉ

Temps scolaire (Premier et Second Degré) ·  
Hors temps scolaire · Public Médico-Social

## JAUGE

15 personnes par atelier

## DURÉE DE LA SÉANCE

1h30 par atelier

## GENRE

Atelier artistique

## LIEU

Itinérant dans les différentes structures

## VOUS AIMEREZ AUSSI

1

3

9

10

13

VOYAGE GÉOGRAPHIQUE

# VOYAGE GÉOGRAPHIQUE À TRAVERS LES OEUVRES

DE FEVRIER À SEPTEMBRE 2026



PROPOSÉ PAR

MUSÉE CHARLES DE BRUYÈRES



En parcourant les salles du musée, on élargit vos horizons ! Les œuvres d'art et les nombreux objets de toutes les époques présents dans le musée permettent de voyager et d'évoquer de nombreux pays des plus proches aux plus lointains : Italie, Hollande, Chine, Japon etc.

## PUBLIC SOUHAITÉ

Temps scolaire (Premier et Second Degré) ·  
Public adulte

## JAUGE

1 classe

## DURÉE DE LA SÉANCE

Visite d'une heure

## GENRE

Exposition / Musée

## LIEU

Musée Charles de Bruyères à Remiremont

## VOUS AIMEREZ AUSSI

11

14

15

16

14

VOYAGE INTÉRIEUR

# VOYAGE SENSIBLE

DE FEVRIER À SEPTEMBRE 2026



PROPOSÉ PAR

**MUSÉE CHARLES DE BRUYÈRES**

Parcourir un musée et découvrir les œuvres permet de ressentir les émotions variées : joie, mélancolie, effroi, etc. Pour cette visite, on laisse de côté l'approche raisonnée des œuvres d'art et on fait appel à l'imagination et aux sensations.

## PUBLIC SOUHAITÉ

Temps scolaire (Premier et Second Degré) ·  
Public Médico-Social

## JAUGE

1 classe

## DURÉE DE LA SÉANCE

Visite d'une heure

## GENRE

Visite / Art / Œuvres

## LIEU

Musée Charles de Bruyères à Remiremont

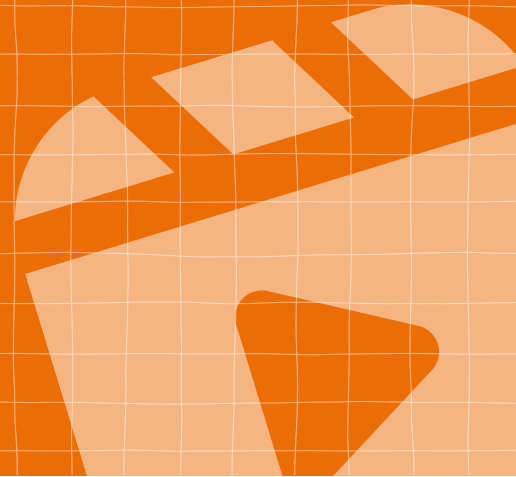

## VOUS AIMEREZ AUSSI

11

13

15

16



# EDUCATION AUX MEDIAS



15

VOYAGE TEMPOREL

# VOYAGE SANS BOUGER

MERCREDI 24 JUIN 2026



PROPOSÉ PAR

MJC VAL-D'AJOL



Séance de cinéma « le tour du monde en 80 jours » sorti en 2021, film d'animation français Passepartout, un ouistiti naïf mais plein d'entrain, rêve de partir à l'aventure depuis toujours.

L'occasion se présente sous la forme de Phileas Frog, un explorateur vanneur et arnaqueur, et d'un pari à plusieurs millions : établir le nouveau record du tour du monde en 80 jours. De déserts brûlants en jungles mystérieuses, de princesses intrépides en criquets adoreurs de volcan, Passepartout va découvrir à quel point le monde est vaste, merveilleux et dingy !

## PUBLIC SOUHAITÉ

À partir de 6 ans

## JAUGE

100 personnes

## DURÉE DE LA SÉANCE

1h30

## GENRE

Cinéma / Animation

## LIEU

Le Val-d'Ajol

## VOUS AIMEREZ AUSSI

11

13

14

16

16

VOYAGE TEMPOREL

# L'ART DE L'IMAGE AU CINÉMA

DE FÉVRIER À SEPTEMBRE 2026



PROPOSÉ PAR

MICRO-FOLIE DES VOSGES SECRÈTES



Du cinéma muet au cinéma d'animation, découvrez les secrets de cinéma de Charlie Chaplin, de Georges Méliès et des frères Lumière. Voyagez à travers les siècles pour découvrir le septième art sous toutes ses formes, des premières pellicules au rendu 3D. Apprenez à décoder une séquence cinématographique avec la notion de plan, de sons diégétiques, de colorimétrie et selon l'art du montage. Les participants réaliseront leur propre film d'animation en papier découpé pour s'initier à cet art pluridisciplinaire.

## PUBLIC SOUHAITÉ

Temps scolaire · Hors temps scolaire · Public Médico-Social

## JAUGE

1 classe

## DURÉE DE LA SÉANCE

2 heures

## GENRE

Cinéma / Animation

## LIEU

Itinérant dans les différentes structures

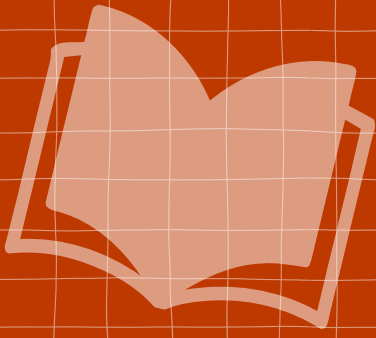
## VOUS AIMEREZ AUSSI

11

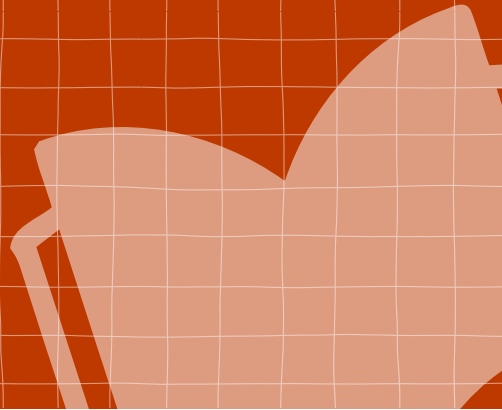
13

14

15



# LIVRE ET LECTURE





17

VOYAGE INTÉRIEUR

# PAYSAGES SOUTERRAINS (LECTURE)

DE MARS À JUIN 2026



PROPOSÉ PAR

**ESPACE BERLIOZ &  
COMPAGNIE LE PLATEAU IVRE**

Lecture du texte récemment écrit pour la prochaine création de la Cie Le Plateau Ivre : « Paysages souterrains » par Karin Serres. À travers la métaphore du jardinage et du cycle des saisons, « Paysages Souterrains » promet une traversée émotionnelle et sensorielle rare. La plume de Karin Serres, mise en voix et en corps par Hélène Tisserand, donnera vie à trois figures féminines souterraines, comme trois mémoires ou résonances du vivant, tissant un récit à la fois intime et universel.

## PUBLIC SOUHAITÉ

Temps scolaire (Second Degré) &  
Public Médico-Social

## JAUGE

50 personnes

## DURÉE DE LA SÉANCE

1 heure à 2 heures

## GENRE

Lecture / Temps d'échanges

## LIEU

Itinérant dans les différentes structures

## VOUS AIMEREZ AUSSI

25

26

27

**18****VOYAGE SENSORIEL**

# PAYSAGES SOUTERRAINS (ATELIERS)

**DE MARS À JUIN 2026**

PROPOSÉ PAR

**ESPACE BERLIOZ &  
COMPAGNIE LE PLATEAU IVRE**

Ateliers croisés entre 2 intervenants. - Hélène Tisserand (Vagney), comédienne et metteuse en scène pour des ateliers théâtre. - Laure Hieronymus (Vagney), costumière pour des ateliers textiles. - Marie Denys (Bertrimoutier), comédienne et dramaturge, pour des ateliers d'écriture. - Tristan Bordmann (Raon-aux-Bois), illustrateur, réalisateur pour des ateliers de fabrication avec de la matière végétale (herbiers, ...) ou de dessins à partir de ses dessins de la scénographie du spectacle « Paysages souterrains ». La thématique sera celle du spectacle en création « Paysages Souterrains ». Les thématiques abordées au cours de ces ateliers seront : l'adolescence, les métamorphoses intérieures, les figures féminines à travers les âges, le lien au vivant...

## **PUBLIC SOUHAITÉ**

Temps scolaire (Second Degré) &  
Public Médico-Social

## **JAUGE**

12 à 24 personnes

## **DURÉE DE LA SÉANCE**

2 heures à 4 heures

## **GENRE**

Ateliers artistiques

## **LIEU**

Itinérant dans les différentes structures

## **VOUS AIMEREZ AUSSI**

**4****21****22****23**

19

VOYAGE GÉOGRAPHIQUE

# D'APRÈS NATURE

VENDREDI 20 MARS 2026



PROPOSÉ PAR

**MÉDIATHÈQUE INTERCOMMUNALE  
LE CERCLE****Exposition (par demi-groupe)**

Venez découvrir l'exposition « D'après nature. Excursion(s) dans les Vosges » proposé par le Conseil Départemental des Vosges. Cette exposition itinérante et transversale, pensée comme une invitation à redécouvrir les richesses naturelles et patrimoniales du territoire, incarne la volonté du Département de favoriser l'accès à la culture pour tous, en lien étroit avec les acteurs locaux.

**Visite (par demi-groupe)**

Visite libre des différents espaces de la médiathèque intercommunale Le Cercle.

**PUBLIC SOUHAITÉ**

Temps scolaire & Hors Temps scolaire

**JAUGE**

30 personnes

**DURÉE DE LA SÉANCE**

1 heure à 2 heures

**GENRE**

Exposition / Visite

**LIEU**

Médiathèque Intercommunale Le Cercle à Remiremont

**VOUS AIMEREZ AUSSI**

20

24

20

VOYAGE GÉOGRAPHIQUE

# LE TOUR DU MONDE

DU JEUDI 29 AVRIL AU 23 MAI 2026



PROPOSÉ PAR

**MÉDIATHÈQUE INTERCOMMUNALE  
LE CERCLE**



## Exposition (par demi-groupe)

Visite médiation d'une exposition d'illustrations adaptées de l'album "Tour du monde" de Peter et Herman en 25 escales.

## Visite (par demi-groupe)

Visite libre des différents espaces de la médiathèque intercommunale Le Cercle.

## PUBLIC SOUHAITÉ

Temps scolaire & Hors Temps scolaire

## JAUGE

30 personnes

## DURÉE DE LA SÉANCE

1 heure à 2 heures

## GENRE

Exposition / Visite

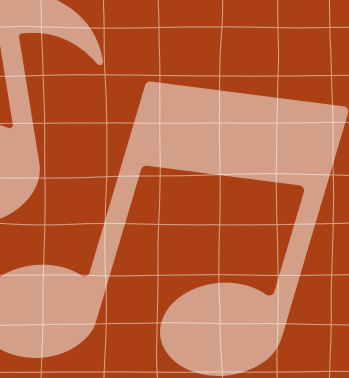
## LIEU

Médiathèque Intercommunale Le Cercle à Remiremont

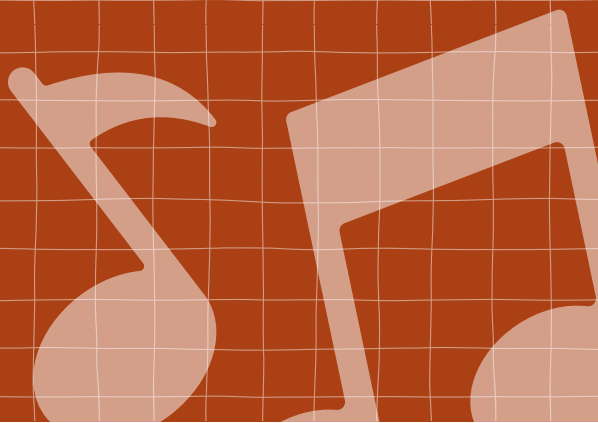
## VOUS AIMEREZ AUSSI

19

24



# INITIATION MUSICALE





21

VOYAGE SENSORIEL

# INITIATION ÉPINETTE

DE FÉVRIER À SEPTEMBRE 2026



PROPOSÉ PAR

ÉPINETTE DES VOSGES



Pendant cet atelier d'initiation, vous découvrirez l'histoire de l'épinette, ce petit instrument de musique traditionnelle originaire des Vosges. Vous pourrez même essayer de pincer les cordes d'une épinette pour vous familiariser avec son répertoire.

## PUBLIC SOUHAITÉ

À partir de 9 ans

## JAUGE

Demi-groupe

## DURÉE DE LA SÉANCE

1 heure à 2 heures

## GENRE

Musique / Initiation

## LIEU

Plombières-les-Bains  
Itinérant

## VOUS AIMEREZ AUSSI

4

18

22

23

22

VOYAGE SENSORIEL

# SAXOPHONES ET SAXHORNS

MARDI 9 JUIN 2026



PROPOSÉ PAR

**ÉCOLE INTERCOMMUNALE  
DE MUSIQUE LE CUBE**

Venez découvrir une exposition complète et passionnante sur Adolphe SAX, l'inventeur de deux familles d'instruments. Pour compléter cette découverte, un concert est prévu à 20h, dans le cadre du festival intercommunal La Dizaine des Arts, avec l'orchestre d'harmonie du Val-d'Ajol, la classe d'orgue du Cube et les élèves saxophones et saxhorns du Cube. Venez émerveiller vos sens !

## PUBLIC SOUHAITÉ

Temps scolaire

## JAUGE

1 classe

## DURÉE DE LA SÉANCE

1 heure à 2 heures

## GENRE

Musique / Initiation

## LIEU

Le Val d'Ajol

## VOUS AIMEREZ AUSSI

4

18

21

23

**23****VOYAGE SENSORIEL**

# VOYAGE MUSICAL

**MARDI 31 MARS 2026**

PROPOSÉ PAR

**ÉCOLE INTERCOMMUNALE DE MUSIQUE LE CUBE  
ET L'ASSOCIATION "PASSEURS D'ÉMOTIONS"**

Cette activité vous propose de découvrir le piano sous toutes ses formes ! Vous aurez l'occasion d'écouter les riches et puissantes mélodies produites par cet instrument fascinant. Pour prolonger cette expérience musicale, une rencontre complémentaire aura lieu avec un compositeur de musique de cinéma grâce à l'association Passeurs d'émotions. À 18 heures, une présentation des forces culturelles du territoire suivra. Vous êtes invités à visionner le film *Le Pianiste* (public averti) en soirée au cinéma Majestic à Remiremont.

**PUBLIC SOUHAITÉ**

Temps scolaire

**JAUGE**

1 classe

**DURÉE DE LA SÉANCE**

1 heure à 2 heures

**GENRE**

Musique / Initiation

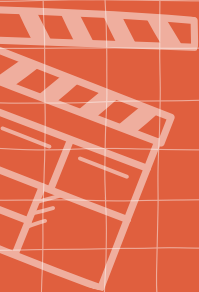
**LIEU**

École Intercommunale de Musique Le Cube à Remiremont

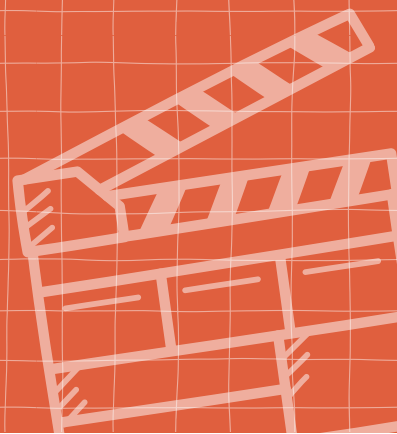
**VOUS AIMEREZ AUSSI****4****18****21****22**

# NOTES

A series of 20 horizontal dotted lines for writing notes.



# SPECTACLE VIVANT





**24****VOYAGE TEMPOREL**

# DE L'ARCHIVE À L'OREILLE : « LES DISEURS D'ARCHIVES »

**DU 1ER MARS AU 3 JUILLET 2026**

PROPOSÉ PAR



## ARCHIVES MUNICIPALES DE REMIREMONT & THÉÂTRE DE LA MIROITERIE

Voyager à travers le temps grâce à la lecture d'archives par des acteurs. L'intervention se ferait en deux temps : un spectacle et un atelier.

> Le spectacle : Le scénario fait intervenir deux archivistes (l'une d'entre elles étant plutôt incompétente et étourdie) chargées de faire l'inventaire d'un vieux grenier. Elles y retrouvent de vieux objets, de vieux costumes, mais surtout de vieux textes (du Moyen-Âge au XIXe siècle) qu'elles relisent et commentent, souvent avec humour.

> L'atelier : À partir de supports conservés aux archives municipales, les participant.es sont invité.es à jouer avec les textes, les mots, les tournures (ancien français, patois...) pour mieux comprendre l'évolution de la langue d'hier à aujourd'hui.

### PUBLIC SOUHAITÉ

Temps scolaire (Premier et Second Degré)

### JAUGE

1 classe

### DURÉE DE LA SÉANCE

45 min de spectacle

Atelier 1h par groupe de participant.e

### GENRE

Théâtre / Histoire / Lettres

### LIEU

Archives Municipales de Remiremont &  
Grand Salon de l'Hôtel de Ville

### VOUS AIMEREZ AUSSI

**19****20**

25

VOYAGE INTÉRIEUR

# LIGNES DE FUITE

ENTRE FEVRIER ET JUIN 2026



PROPOSÉ PAR

**ESPACE BERLIOZ****& COMPAGNIE BASSES FRÉQUENCES**

Fomenter une cavale, faire des plans sur la comète, user de son imagination, sortir de là. Y parvenir ou y rester. Qui n'a pas déjà tenté une évasion ? Lignes de fuite est un spectacle radio-scénique qui explore l'enfermement et le désir impérieux de s'échapper. Celui qui naît entre quatre murs ou entre les parois de son propre corps. De l'animatrice radio au professeur d'université en passant par des témoignages de détenus, les comédiennes endossent plusieurs rôles ; elles glissent leurs corps et leurs voix dans une narration subjective, pour cheminer avec les spectateur-ices. Archives sonores, paroles documentaires, exs de films, histoires d'évasions multiples et même quiz : une invitation à percer les murs !

## PUBLIC SOUHAITÉ

Temps scolaire (Second degré) · Hors temps scolaire · Public Médico-Social

## JAUGE

80 personnes

## DURÉE DE LA SÉANCE

2H

## GENRE

Spectacle radio-scénique / Comédie

## LIEU

Itinérant dans les différentes structures

## VOUS AIMEREZ AUSSI

17

26

27

26

VOYAGE INTÉRIEUR

# MICRO-FESTIVAL

MERCREDI 18 MARS 2026



PROPOSÉ PAR

**MICRO-FOLIE DES VOSGES SECRÈTES &  
ÉCOLE INTERCOMMUNALE DE MUSIQUE LE CUBE**

## >10H - 12H EXPOSITION "SYMPHONIE NATURELLE · IME CLAIR MATIN

Lors d'un travail collaboratif de 6 mois, les enfants de l'Institut Médico Éducatif Clair Matin, de l'école de Saint-Amé, de Stam Jeunesse, ainsi que du Centre Hospitalier Béatrix de Lorraine ont travaillé avec Nicolas Come, musicien, et Chloé Guillemart, designeuse, pour proposer leur interprétation artistique de la beauté de la nature. Venez découvrir l'exposition graphique et musicale inédite et remarquable au sein des locaux de l'IME Clair Matin !

## >16h SPECTACLE · CIE BARKS

Moon est un spectacle imaginé sous la forme d'une exposition vivante et acrobatique. À l'instar d'un cabinet de curiosité, Moon a été pensé comme une accumulation de surprenants dispositifs antigravitaires autour desquels sont imaginées des petites formes d'une dizaine de minutes chacune.

## >16h30 · CONCERT

L'école de musique intercommunale Le Cube vous fait découvrir les nuances musicales des différents instruments pour terminer la journée.

### PUBLIC SOUHAITÉ

Hors temps scolaire · Public Médico-Social

### JAUGE

100 à 200 personnes

### LIEU

Saint-Amé

### GENRE

Exposition / Spectacle / Concert

### VOUS AIMEREZ AUSSI

17

25

27

27

VOYAGE INTÉRIEUR

# MICHELINE

MERCREDI 17 JUIN 2026



PROPOSÉ PAR

MJC VAL-D'AJOL



Spectacle chorégraphique pour la petite enfance proposé par la compagnie L'aéronef. Par l'intermédiaire d'un jouet, le train électrique, qui délimite à la fois un espace scénique et un imaginaire, un personnage est créé. C'est Micheline. Facétieuse et décalée, elle invite les enfants à voyager avec elle dans l'univers du rêve, de la poésie, du quotidien. Fruit d'un minutieux travail en partenariat avec des professionnelles de la petite enfance, volontairement courte et agile, Micheline est une petite forme conçue pour captiver l'attention des petits, tout en les faisant traverser l'expérience d'un véritable spectacle de danse contemporaine.

## PUBLIC SOUHAITÉ

Petite Enfance · Hors temps scolaire  
De 18 mois à 7 ans

## JAUGE

100 à 200 personnes

## DURÉE DE LA SÉANCE

40 minutes

## GENRE

Spectacle / Danse

## LIEU

Le Val-d'Ajol

## VOUS AIMEREZ AUSSI

17

25

26

# NOTES

A series of 20 horizontal dotted lines for writing notes.

# SUIVEZ-NOUS



Vosges Secrètes

143  
publications

4 483  
followers

189  
suivi(e)s

**vosges\_secretes**

Sports et loisirs

Les Vosges Secrètes comme vous ne les avez jamais vues !

♥ 10 communes. Le mix parfait : culture, sport, patrimoine & économie.

#vosgessecrètes

Suivre

Contacteur



Actualités



Ça bouge !



Culture



Sport



@vosges\_secretes



Communauté de Communes Porte des Vosges Méridionales



www.ccpvm.fr

**Publication :** Communauté de Communes de la Porte des Vosges Méridionales

4 rue des Grands Moulins 88200 Saint-Étienne-Lès-Remiremont - www.ccpvm.fr - 03 29 22 11 63

**Directeur de la publication :** Catherine Louis

**Coordination - Rédaction :** Pôle Culture

**Design / Maquette - © Crédits photos :** Service Communication

**Dépôt légal :** décembre 2025 - ISSN : en cours

Imprimé par nos soins



**VOSGES SECRÈTES**

la Communauté de Communes de  
la Porte des Vosges Méridionales